

**ACTIVITÉ DE BRICOLAGE**

**CRÉEZ VOTRE  
PORTRAIT DE  
PRÉSIDENT**

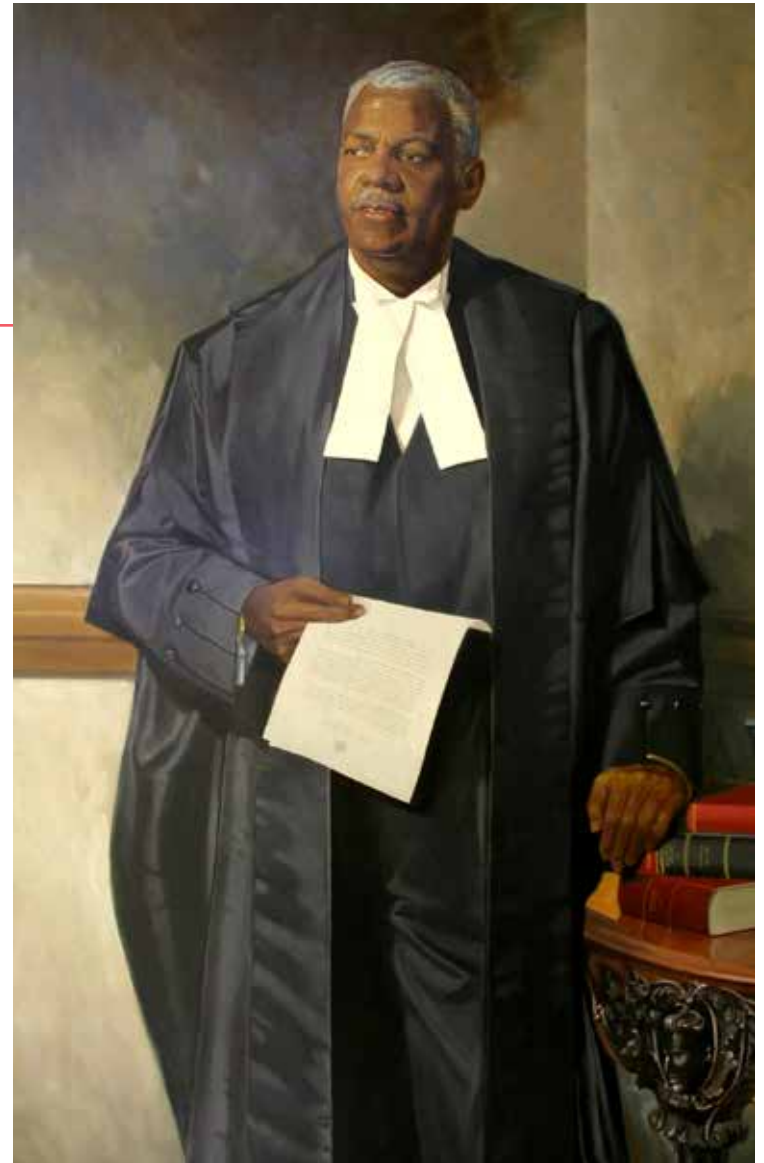


# INTRODUCTION

---

## QU'EST-CE QU'UN PORTRAIT DE PRÉSIDENT ?

Le rôle du président de l'Assemblée est un rôle important au Parlement. Le président s'assure que tous les députés provinciaux respectent les règles lors d'un débat et il maintient l'ordre dans la Chambre. Depuis les années 1940, la tradition est établie que chaque président de l'Assemblée reçoit son portrait lorsqu'il finit son mandat. Deux copies du portrait sont peintes tandis que l'original est exposé au Parlement et le



AU-DESSUS : PORTRAIT DU PRÉSIDENT ALVIN CURLING

---

président tient l'autre.

Chaque président de l'Assemblée choisit un artiste pour peindre son portrait et peut décider quels détails il souhaite ajouter à son portrait tel qu'une photo de famille, des souvenirs importants ou même leur animal préféré. Pour plus de détails, n'hésitez pas à explorer notre visite virtuelle et à découvrir les portraits du président au long du premier étage de l'édifice.



**AU-DESSUS : PORTRAIT DU PRÉSIDENT DAVE LEVAC**

# LES ÉTAPES

1



2



3



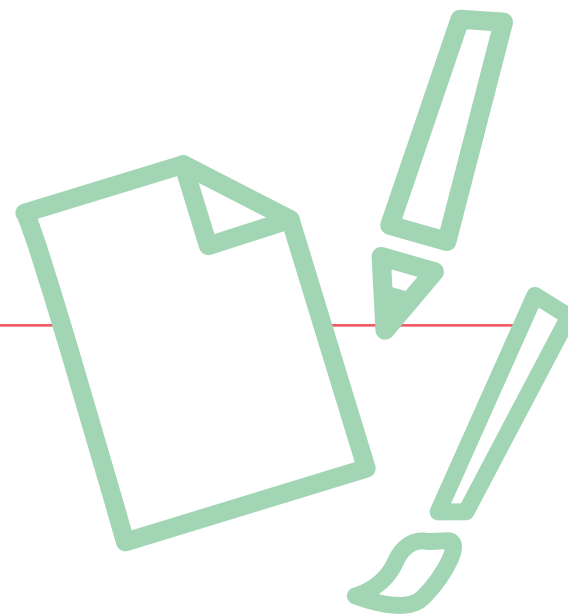
4



## CE DONT QUE VOUS AUREZ BESOIN

Pour cette activité, il vous faut :

- Le modèle ci-joint imprimé
- Des feutres et des crayons de couleur ou de la peinture
- De la colle
- Diverses décorations : des paillettes, des plumes, de la laine, des autocollants, etc.
- un parent ou un tuteur pour vous aider
- Optionnel : du papier cartonné pour monter votre portrait.



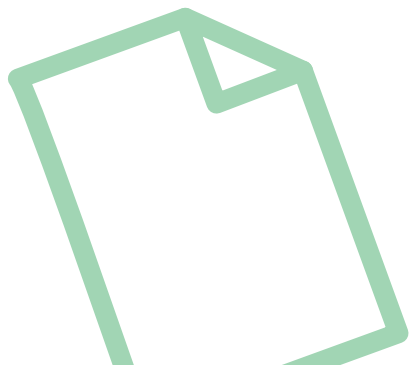


# ÉTAPE NO. 1

---

## FAITES PREUVE DE CRÉATIVITÉ

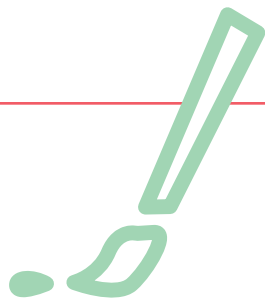
Après avoir imprimé votre modèle, laissez aller votre créativité et utilisez vos couleurs préférées afin de réaliser votre chef-d'œuvre.



À DROITE : MODÈLE D'UN  
PORTRAIT DE PRÉSIDENT AVEC  
DES CRAYONS DE COULEUR



## ÉTAPE NO. 2



### DONNEZ VIE À VOTRE PORTRAIT

Tracez les traits du visage, et ajoutez autant de détails afin de personnaliser votre portrait. Ajoutez des décorations comme des autocollants, des plumes et autres choses que vous avez chez vous. Faites en sorte que votre portrait soit unique!

À DROITE : ON AJOUTE DES  
TRAITS DU VISAGE



## \* ÉTAPE NO. 3 \*

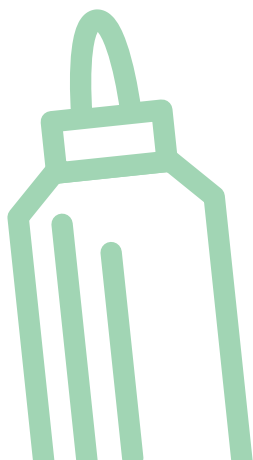
OPTIONNELLE

---

### ENCADREZ VOTRE PORTRAIT

Collez votre modèle fini sur du papier cartonné. Choisissez votre couleur préférée du papier cartonné pour l'encadrement.

\*Cette étape est optionnelle.



À DROITE : ON COLLE LE MODÈLE  
AU DOS DU PAPIER CARTONNÉ



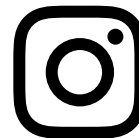


# LA FIN

## LORSQUE VOUS AUREZ FINI

Prenez une photo de votre portrait et partagez-la avec nous ! Demandez à un parent ou tuteur en premier et puis affichez votre chef-d'oeuvre à Twitter et Instagram en utilisant le hashtag #enfantsqp !

EN HAUT : EXMPLE D'UN PORTRAIT  
DE PRÉSIDENT FINI AVEC UN  
ENCADREMENT



@ASSEMBLEELEGISLATIVEDELONTARIO



@PARLONEDUCATION

